



Lieber TESLA-Fahrer,

Ihr Leasingvertrag läuft bald aus.

Wir hoffen, dass Sie Ihre Tesla-Erfahrung genossen haben und mit einem unserer neuen Produkte fortfahren werden.

Informationen zu unseren neuesten Produkten und Angeboten finden Sie unter [Tesla.com](https://tesla.com)

Damit Tesla Ihre Fahrzeugrückgabe in die Wege leiten kann, bitten wir Sie als Fahrer eine DEKRA-Inspektion des Fahrzeugzustands vor Ende der Laufzeit durchführen zu lassen. Somit ist es Tesla möglich ein genaues, objektives Rückkaufangebot zu erstellen, welches eventuelle Wertminderungen des Restwerts als Ergebnis übermäßiger Abnutzung oder übermäßiger Kilometerleistung beinhaltet. Dieser Inspektionsbericht wird Ihnen zur Verfügung gestellt, um Transparenz zu gewährleisten, welche Schäden zu erwarten sind und welche Schäden als normaler Verschleiß gelten, damit Sie vor der Rückgabe Ihres Fahrzeugs alle erforderlichen Reparaturen oder Ersetzungen an übermäßig abgenutzten Teilen vornehmen können um anfallende Kosten zu vermeiden. Bitte beziehen Sie sich auf Tesla's [Richtlinien für Mängel und Verschleiß](#).

Wir haben uns mit [DEKRA](#), als unabhängigem Drittanbieter für Inspektionen zusammengetan, und freuen uns, Ihnen drei verschiedene Optionen an Inspektionen zum Ende der Laufzeit vorstellen zu können. Die Kosten für die ersten beiden Inspektionsoptionen werden von Tesla im Rahmen Ihres Leasingvertrags übernommen. Für die dritte Option wird ein zusätzlicher Aufpreis berechnet, da ein Dekra-Experte erforderlich ist, um an Ihrem Standort vor Ort zu sein:

1. Selbstinspektion (am meisten bevorzugte Methode) – Dekra *Handover*

Einfach zu bedienendes [Onlineportal](#) über Ihr Handy

Kontaktloser Prozess

Eine selbst geführte Tour und Fotos zur Selbstinspektion

Ein digitaler Bildbericht und eine digitale Signatur

Einschätzung Reparaturkosten innerhalb 48 Stunden verfügbar (Arbeitstage)

➔ In Ihrem Servicevertrag enthalten



2. Video-gesteuerte Ferninspektion (bevorzugte Methode) – Dekra i2i

Videoanrufoanwendung mit Aufnahme- und Fotomöglichkeiten

Kontaktloser Prozess

Geführte Inspektion auf Distanz mit einem DEKRA-Backoffice-Experten

Ein digitaler Bildbericht und aufgezeichnete Inspektion

Einschätzung Reparaturkosten innerhalb 48 Stunden verfügbar (Arbeitstage)

➔ In Ihrem Servicevertrag enthalten



3. Physische Inspektion vor Ihrer Haustür – Dekra Doorstep Extab

Durchgeführt von einem DEKRA-Experten mit Inspektionsinstrumenten bei Ihnen zu Hause oder im Büro

Covid 19-konforme Ferninspektion durch Experten (bitte Richtlinien beachten)

Einschätzung Reparaturkosten innerhalb 48 Stunden verfügbar (Arbeitstage)

➔ Nicht in Ihrem Servicevertrag enthalten.

**Aufpreis für Fahrer:** Siehe Anhang 2 "Aufpreis für die Inspektion vor Ort"





TESLA



Bitte führen Sie die erforderliche Inspektion Ihres Fahrzeugs so bald wie möglich durch, mindestens 18 Tage vor dem Fälligkeitsdatum. Dies dient zur Vorbereitung, falls Sie Ihr Fahrzeug vor der Rückgabe reparieren möchten und ermöglicht Tesla ein genaues Rückkaufangebot zu erstellen um den Rückgabetermin Ihres Fahrzeugs vor Ablauf der Laufzeit zu planen.

Abhängig von Ihrer Wahl können Sie:

- jetzt Ihre Selbstinspektion mit *Handover* durchführen (siehe Anweisungen zum Handover [Onlineportal](#) unten).
- unseren Partner DEKRA zu Folgendem kontaktieren:
  - a. Planen Sie eine videogesteuerte Inspektion aus Distanz über i2i (Siehe i2i-Anweisungen unten)
  - b. Vereinbaren Sie eine Inspektion vor der Haustür mit einem DEKRA-Experten (Extrakosten)

**Aufpreis für Sie:** Siehe Anhang 2 "Aufpreis für die Inspektion vor Ort"

Informationen zum "DEKRA Länderkontakt" in Anhang 1.

Nach Abschluss Ihrer Dekra-Inspektion erhalten Sie innerhalb von 48 Stunden (Arbeitstagen) die Schätzung der Inspektionsreparaturkosten. Anschließend können Sie selbst entscheiden, ob Sie Reparaturen vor Fahrzeugübergabe durchführen lassen möchten oder nicht.

Wenn Sie Reparaturen durchführen lassen möchten, wenden Sie sich bitte an Ihren Finanzpartner, um Ihren Leasingvertrag zu verlängern. So haben Sie genügend Zeit die Reparaturen über Ihren von Tesla zugelassenen Body Shop zu planen und die anfallenden Gebühren zu entfernen. Dazu bittet Tesla Sie die entsprechenden Belege vorzulegen und eine Dekra Reparaturkontrolle zu machen.

Sobald das Fahrzeug repariert ist, wenden Sie sich bitte an unseren Partner DEKRA:

- c. Planen Sie eine videogesteuerte Fernsteuerungsprüfung über i2i (siehe i2i-Anweisungen)
- d. Vereinbaren Sie einen Reparaturcheck vor der Haustür mit einem DEKRA-Experten (gegen Aufpreis).

**Aufpreis:** Siehe Anhang 2 "Inspektion vor der Haustür - Preise pro Land"

Wenn Sie keine Reparaturen durchführen lassen möchten, beachten Sie bitte, dass Ihnen die festgestellten Schäden und Minderwerte in Rechnung gestellt werden. Sobald Tesla Ihren Zustandsbericht erhalten hat, wird sich ein Berater mit Ihnen in Verbindung setzen, um zum Vertragsende einen Termin für die Fahrzeugrückgabe an einem TESLA-Standort zu vereinbaren. Fahrzeuge werden ohne DEKRA-Inspektion oder ohne Termin nicht entgegengenommen.

Vergessen Sie am Tag Ihres Fahrzeugrückgabetermins nicht alle Original-Zulassungsdokumente, die Ersatzschlüssel, alle mitgelieferten Ladekabel, Adapter und Standardzubehör, wie Hutablage oder Winterradsätze, mitzubringen.

Wie bedanken uns ganz herzlich bei Ihnen.

Mit freundlichen Grüßen,

**Tesla Team**

**TESLA**

Check out: <http://www.tesla.com/>



- **Eine selbst geführte Tour und Fotos zur Selbstinspektion.**
- **Einfach zu bedienende DEKRA Onlineportal.**

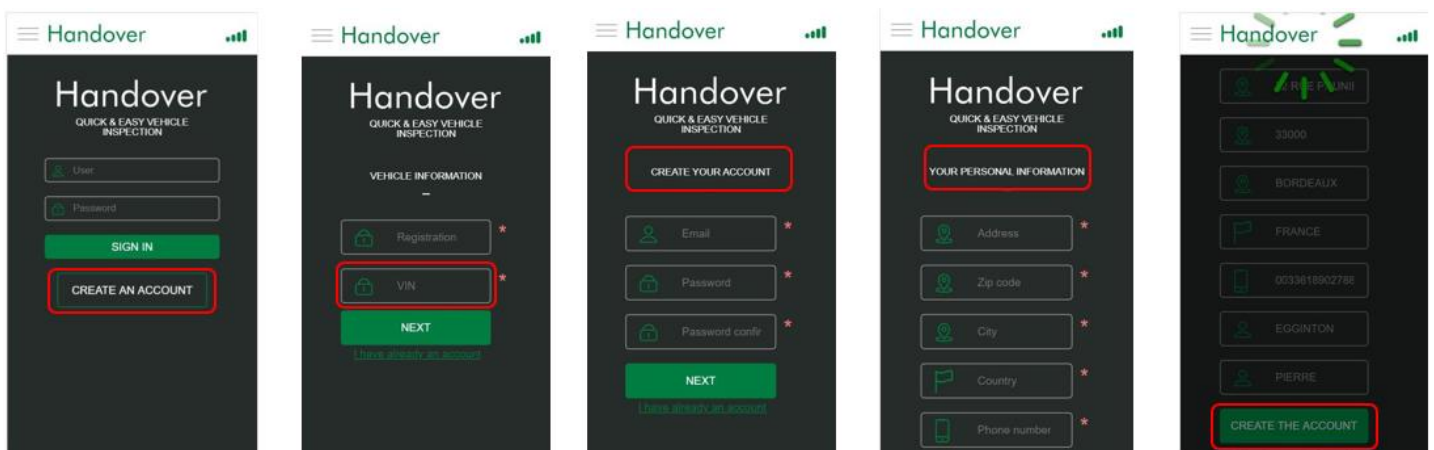
Wenn Sie sich für das Onlineportal *Handover* entscheiden, können Sie Ihre Selbstinspektion mit *Handover* so früh wie möglich vor Ablauf der Laufzeit des Leasingvertrags durchführen.

- Parken Sie Ihr Fahrzeug an einem ausreichend beleuchteten Ort.
- Bitte denken Sie daran, folgendes zur Hand zu haben (fehlende Gegenstände werden in Rechnung gestellt):
  1. alle Zulassungsdokumente des Fahrzeugs
  2. alle mitgelieferten Ladekabel und Adapter
  3. Schlüssel und Ersatzschlüssel
  4. Winterräder, falls diese in Ihrem Leasingvertrag enthalten sind
- Stellen Sie vor Beginn der Inspektion Ihres Fahrzeugs sicher, dass Ihr Auto sauber ist und eventuelle Marketingaufkleber entfernt wurden.
- Sie benötigen außerdem ein Lineal und eine Münze, um die Länge eines Kratzers oder einer Beschädigung messen zu können.
- Bereit zum Start

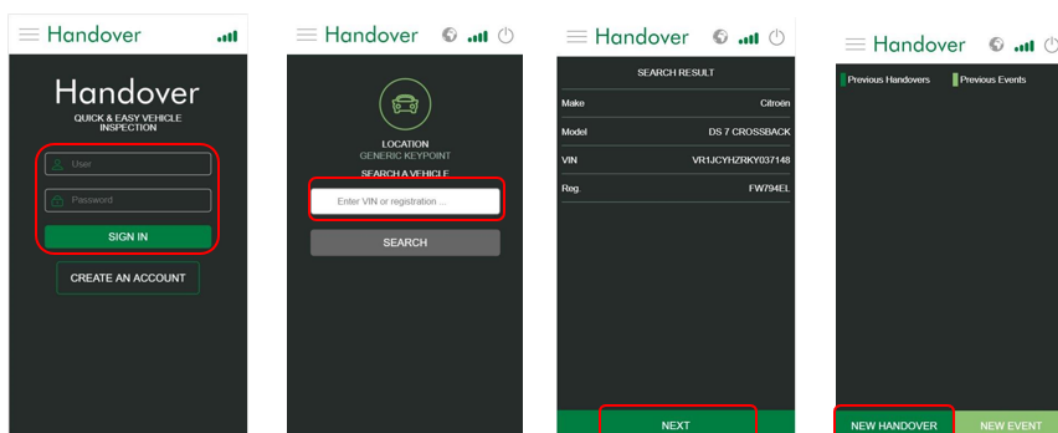


- Anmeldung URL: <https://handover.dekra-automotivesolutions.com/>
- Direkte Erstellung des Benutzerzugriffs beim Herstellen einer Verbindung (kein Benutzer / Kennwort erforderlich)  
Klicken Sie einfach auf "Konto erstellen".
- Geben Sie die vollständige Fahrgestellnummer (FIN/ VIN) Ihres TESLA ein, um die Erstellung Ihres persönlichen Kontos zu starten. Verwenden Sie zum Erstellen Ihres Kontos nicht das Kennzeichen des Nummernschilds, sondern die vollständige Fahrgestellnummer auf der Windschutzscheibe auf der Fahrerseite oder auf dem Bildschirm Ihrer Fahrzeug-MCU, wenn Sie auf das Tesla T-Logo oben in der Mitte Ihres Displays klicken.

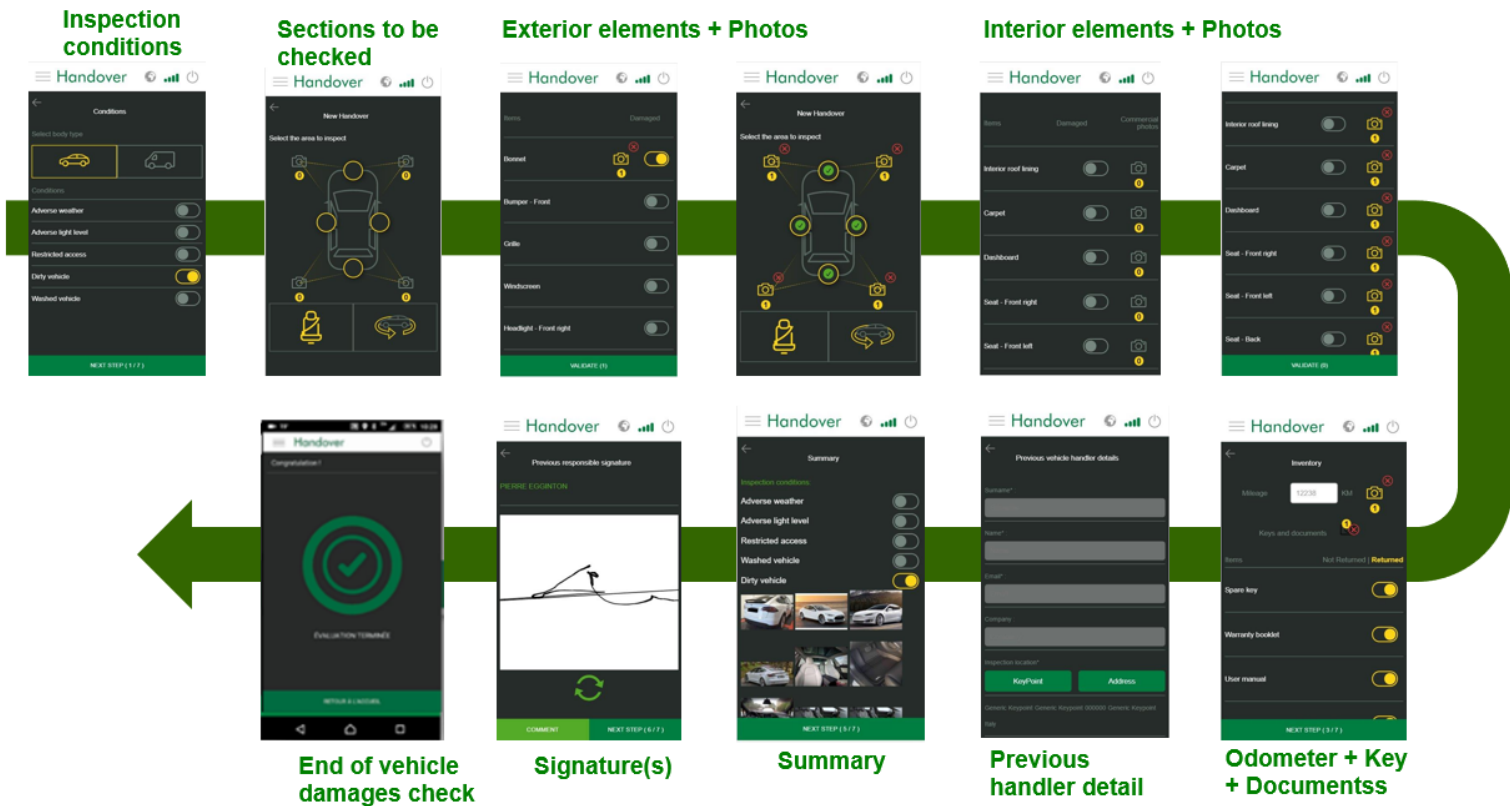
\* Wenn Sie Probleme beim Zugriff haben, wenden Sie sich bitte an Ihr TESLA Center.



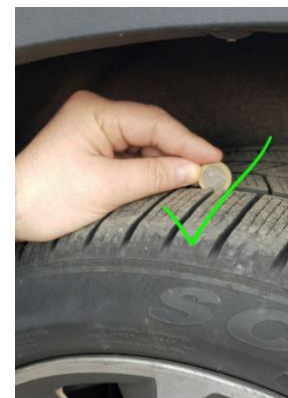
- Jetzt können Sie sich mit Ihrem Benutzername (E-Mail-Adresse) und Passwort anmelden.



- Durch das Klicken auf *Neue Übergabe* können Sie mit der Selbstinspektion Ihres Fahrzeugs beginnen!  
Das Tool wird Sie durch den Prozess führen.



- Alle gelben Punkte müssen überprüft und Fotos müssen aufgenommen werden, wenn Ihnen dies angezeigt wird.
- Das Reifenprofil muss 4 mm oder mehr betragen. Verwenden Sie eine 1-Euro-Münze, um festzustellen, ob das Reifenprofil den Anforderungen entspricht, indem Sie die Münze im Reifenprofil auf das niedrigste Profil des Reifens stellen. Bitte machen Sie ein Foto mit der Münze wie im abgebildeten Beispiel. Bitte fügen Sie diese Bilder für alle 4 Räder an.



- Bitte machen Sie ein Foto von beiden Ladekabeln inkl. Adapter (Tesla UMC-Ladekit und Typ 2 Mennekes-Ladekabel).
- Bitte fotografieren Sie alle Standardausrüstungen / abnehmbaren Gegenstände, um zu zeigen, dass sie bei der Inspektion des Fahrzeugs noch vorhanden sind (fehlende Gegenstände werden in Rechnung gestellt).
- Innerhalb 48 Stunden (Arbeitstage) erhalten Sie Ihre Reparaturkostenschätzung per E-Mail.

**Enjoy your Handover experience!!**



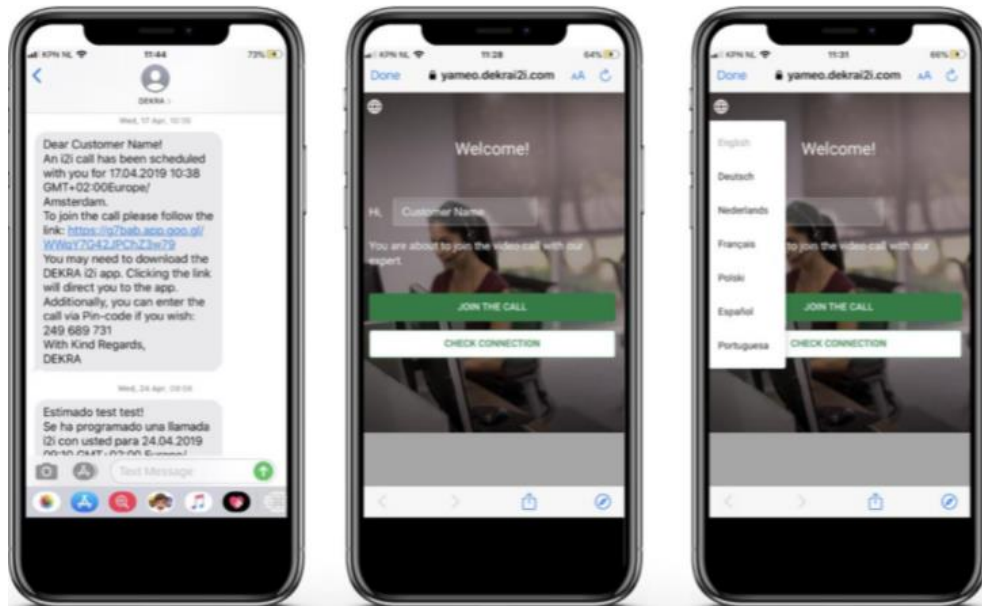
- **Geführte Inspektion mit DEKRA-Experten im Backoffice zur Unterstützung.**
- **Videoanrufe mit voller Effizienz, Flexibilität und Benutzerfreundlichkeit mit mobilem Webbrowser.**

Wenn Sie sich für i2i entscheiden, wenden Sie sich bitte an Ihre DEKRA vor Ort, um einen i2i-Termin zu vereinbaren (Informationen finden Sie im Dokument "DEKRA Länderkontakte").

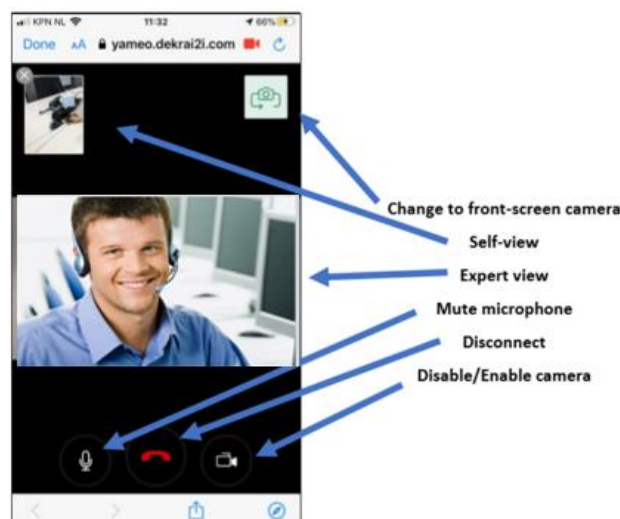
Funktioniert mit 3G, 4G und Wi-Fi, ohne dass eine mobile Anwendung vorab heruntergeladen werden muss.

- Parken Sie Ihr Fahrzeug an einem ausreichend beleuchteten Ort.
- Bitte denken Sie daran, folgendes zur Hand zu haben (fehlende Gegenstände werden in Rechnung gestellt):
  1. alle Zulassungsdokumente des Fahrzeugs
  2. alle mitgelieferten Ladekabel und Adapter
  3. Schlüssel und Ersatzschlüssel
  4. Winterräder, falls diese in Ihrem Leasingvertrag enthalten sind
- Stellen Sie vor Beginn der Inspektion Ihres Fahrzeugs sicher, dass Ihr Auto sauber ist und eventuelle Marketingaufkleber entfernt wurden.
- Sie benötigen außerdem ein Lineal und eine Münze, um die Länge eines Kratzers oder einer Beschädigung messen zu können.
- Bereit zum Start

- An dem Tag, an dem Ihre geführte Inspektion geplant ist, erhalten Sie eine E-Mail oder eine SMS mit einem Link zum i2i-Videoanruf. Klicken Sie einfach auf den Link, um den Anruf zu starten.



- Dann werden Sie zu einer der folgenden Optionen weitergeleitet:
  - An der Konferenz teilnehmen
  - Testverbindung
  - Geben Sie Ihren Namen ein
  - Wählen Sie Ihre bevorzugte Sprache
- Wenn Sie sich zu früh in den Anruf einwählen wird ein Countdown auf Ihrem Bildschirm angezeigt. Wenn Sie sich zur genau vereinbarten Zeit einwählen, werden Sie direkt verbunden.
- Am unteren Rand des Bildschirms sehen Sie die folgende Anzeige mit den folgenden Funktionen.





- Sie können loslegen!
- Ein DEKRA Backoffice Experte leitet Sie jetzt zur durch Ihre TESLA-Inspektion.
- Bei Bedarf werden Sie aufgefordert, bestimmte Bereiche des Fahrzeugs zu reparieren, um Fotos aufzunehmen.
- Unter 48 Stunden (Arbeitstage) erhalten Sie Ihre Reparaturkostenschätzung per E-Mail.

**Enjoy i2i experience!!**





## Anhang 1 - DEKRA Länderkontakt

i2i request		
Driver from	E-mail address	Phone number
Austria	<a href="mailto:sasa.zivotic@dekra.com">sasa.zivotic@dekra.com</a>	0043 5 01925 28
Germany	<a href="mailto:technikfrankfurt.das.de@dekra.com">technikfrankfurt.das.de@dekra.com</a>	04969587096339
Italy	<a href="mailto:tesla-tecnica.italy@dekra.com">tesla-tecnica.italy@dekra.com</a>	
<b>Spain</b>	<a href="mailto:teslainspection.es@dekra.com">teslainspection.es@dekra.com</a>	
<i>Portugal</i>	<a href="mailto:teslainspection.es@dekra.com">teslainspection.es@dekra.com</a>	
<i>France</i>	<a href="mailto:teslainspection.es@dekra.com">teslainspection.es@dekra.com</a>	
<i>Switzerland</i>	<a href="mailto:teslainspection.es@dekra.com">teslainspection.es@dekra.com</a>	
<b>United Kingdom</b>	<a href="mailto:info@dekra-expert.co.uk">info@dekra-expert.co.uk</a>	0044 1494417889
<i>Ireland</i>	<a href="mailto:info@dekra-expert.co.uk">info@dekra-expert.co.uk</a>	0044 1494417889
<b>Sweden</b>	<a href="mailto:inspection.qm.se@dekra.com">inspection.qm.se@dekra.com</a>	0046 10 455 18 38
<i>Denmark</i>	<a href="mailto:inspection.qm.se@dekra.com">inspection.qm.se@dekra.com</a>	0046 10 455 18 38
<i>Finland</i>	<a href="mailto:inspection.qm.se@dekra.com">inspection.qm.se@dekra.com</a>	0046 10 455 18 38
<i>Norway</i>	<a href="mailto:inspection.qm.se@dekra.com">inspection.qm.se@dekra.com</a>	0046 10 455 18 38
<b>Netherlands</b>	<a href="mailto:aaname.automotive.nl@dekra.com">aaname.automotive.nl@dekra.com</a>	0031 72 57 57 822
<i>Belgium</i>	<a href="mailto:aaname.automotive.nl@dekra.com">aaname.automotive.nl@dekra.com</a>	
<i>Luxembourg</i>	<a href="mailto:aaname.automotive.nl@dekra.com">aaname.automotive.nl@dekra.com</a>	

Doorstep request		
Driver from	E-mail address	Phone number
Austria	<a href="mailto:sasa.zivotic@dekra.com">sasa.zivotic@dekra.com</a>	0043 5 01925 28
Germany	<a href="mailto:michael.stanisel@dekra.com">michael.stanisel@dekra.com</a>	004969587096123
Italy	<a href="mailto:tesla-tecnica.italy@dekra.com">tesla-tecnica.italy@dekra.com</a>	
<b>Spain</b>	<a href="mailto:teslainspection.es@dekra.com">teslainspection.es@dekra.com</a>	
<i>Portugal</i>	<a href="mailto:paulo.durao@dekra.com">paulo.durao@dekra.com</a>	
<i>France</i>	<a href="mailto:tesla.restitutions.fr@dekra.com">tesla.restitutions.fr@dekra.com</a>	0033 2 22 96 95 79
<i>Switzerland</i>	<a href="mailto:tesla.restitutions.fr@dekra.com">tesla.restitutions.fr@dekra.com</a>	0033 2 22 96 95 79
<b>United Kingdom</b>	<a href="mailto:info@dekra-expert.co.uk">info@dekra-expert.co.uk</a>	0044 1494417889
<i>Ireland</i>	<a href="mailto:info@dekra-expert.co.uk">info@dekra-expert.co.uk</a>	0044 1494417889
<b>Sweden</b>	<a href="mailto:inspection.qm.se@dekra.com">inspection.qm.se@dekra.com</a>	0046 10 455 18 38
<i>Denmark</i>	<a href="mailto:inspection.qm.se@dekra.com">inspection.qm.se@dekra.com</a>	0046 10 455 18 38
<i>Finland</i>	<a href="mailto:inspection.qm.se@dekra.com">inspection.qm.se@dekra.com</a>	0046 10 455 18 38
<i>Norway</i>	<a href="mailto:inspection.qm.se@dekra.com">inspection.qm.se@dekra.com</a>	0046 10 455 18 38
<b>Netherlands</b>	<a href="mailto:aaname.automotive.nl@dekra.com">aaname.automotive.nl@dekra.com</a>	0031 72 57 57 822
<i>Belgium</i>	<a href="mailto:inspection.be@dekra.com">inspection.be@dekra.com</a>	
<i>Luxembourg</i>	<a href="mailto:inspection.be@dekra.com">inspection.be@dekra.com</a>	



## Anhang 2 – Aufpreis für die Inspektion vor Ort

Countries	Paid by driver
Germany	€ 107.35
Portugal	€ 40.30
France	€ 87.60
Spain	€ 23.30
Switzerland	€ 126.30
UK	€ 63.25
Ireland	€ 63.25
Netherlands	€ 51.35
Finland	€ 127.00
Sweden	€ 69.00
Denmark	€ 116.50
Norway	€ 113.00
Belgium	€ 40.35
Luxembourg	€ 40.35
Austria	€ 100.10
Italy	€ 55.55